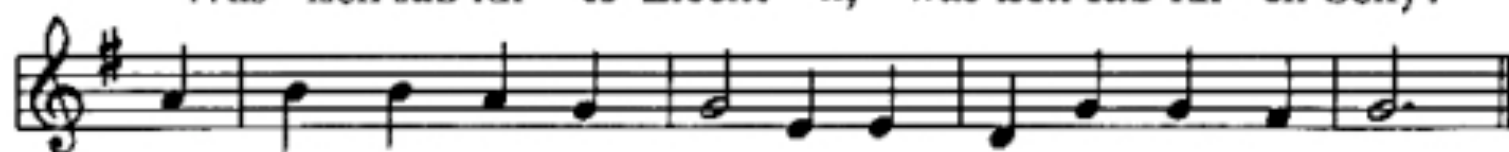


Was isch säb für es Liechtli



Was isch säb für es Liecht - li, was isch säb für en Schy?



De Chlaus mit de La - ter - ne, lauft grad de Wald dur - y.

Syn Esel, de hät glaade,
er rüeft I-a, I-a.
Hüt törf i mit mym Meischer
emal is Stedtli gah.

Im Sack, da häts vil Nusse,
au Tirggel, Zimetstern,
die träg i, wärs en Zentner,
für d Chinde eischer gern.